

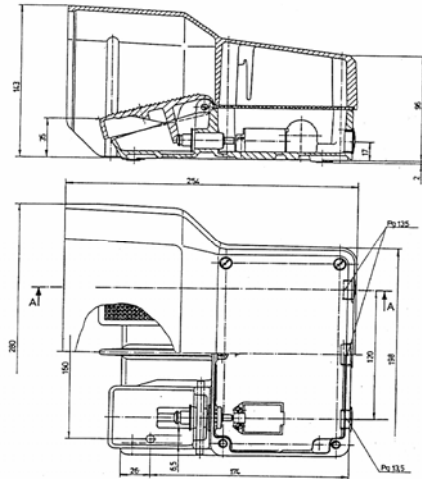
PRODUKTBEKRIVNING

FS serien är ett robust fotmanöverdon tillverkat i en aluminiumlegering. Donen finns med eller utan skyddskåpa. Insatselementen har 1 brytande och 1 slutande kontakt, men kan även fås med 2 brytande och 2 slutande kontakter. Kontaktfunktionen är tvångsbrytande eller momentbrytande. Som tillval kan fotmanöverdonet fås i bistabilt utförande, samt med tryckpunkt, dvs 3 lägesfunktioner. Skyddsklassen är IP65.



TEKNISKA DATA

Hus och kåpa: DG-AI Si 12, hus grå RAL 7001
kåpa röd RAL 3000
Pedal: Termoplast, grå RAL 7001
Manöverspänning: 500V AC
Brytförmåga: 10A, ohmsk last
EL.-uppbyggnad: Enl. VDE 0660 och 0110
Temperatur: -30 till +80 grader Celcius
Kapslingsklass: IP 65
Kabelförskruvning: 1 x Pg 13,5



BESTÄLLNINGSNYCKEL FS2...

