

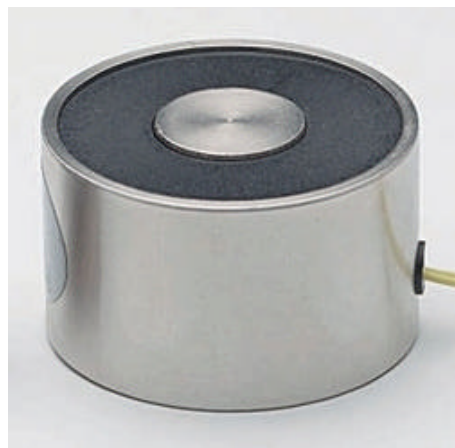
**PRODUKTBESKRIVNING**

Hållsolenoiden erbjuder en mycket energieffektiv håll- respektive låsfunktion.

Den skapar ett kraftigt magnetfält då den ansluts till spänning och attraherar då alla magnetiska material. Monteras med fördel i de fästhål som finns på dess baksida.

Kan användas i de flesta håll-, lås- eller spärrfunktioner.

Genom att den attraherar alla magnetiska material kan till exempel en luckspärr göras mycket enkelt genom att hållsolenoiden greppar direkt i ställluckan.



Tål normalt temperaturer på upp till 130 °C, men bör ha en driftstemperatur på mellan -20 och +40 °C.

Normal drivspänning är mellan 6 och 48 Volt DC.

- \* Lindningen håller isolationsklass B, 130 °C
- \* Överspänningstestade vid 600 V r.m.s.
- \* Inkopplingstid: 100% ED
- \* Hållkraft: 60 N
- \* Effekt: 4,0 W
- \* Vikt: 50 g
- \* Mothåll platta: 2,5 mm
- \* Fästhål: 3 st M3x0.5 dj 3 (Ø18,5)

