

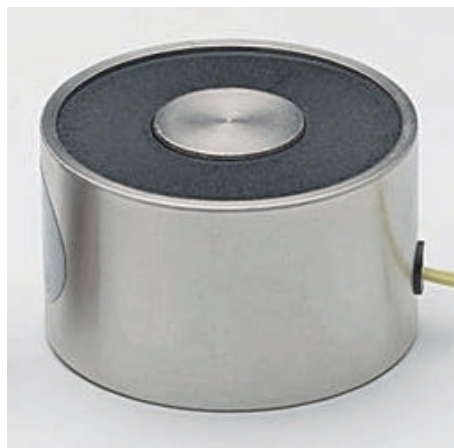
PRODUKTBESKRIVNING

Hållsolenoiden erbjuder en mycket energieffektiv håll- respektive låsfunktion.

Den skapar ett kraftigt magnetfält då den ansluts till spänning och attraherar då alla magnetiska material. Monteras med fördel i de fästhål som finns på dess baksida.

Kan användas i de flesta håll-, lås- eller spärrfunktioner.

Genom att den attraherar alla magnetiska material kan till exempel en luckspärr göras mycket enkelt genom att hållsolenoiden greppar direkt i ställuckan.



Tål normalt temperaturer på upp till 130 °C, men bör ha en driftstemperatur på mellan -20 och +40 °C.

Normal drivspänning är mellan 6 och 48 Volt DC.

- * Lindningen håller isolationsklass B, 130 °C
- * Överspänningstestade vid 600 V r.m.s.
- * Inkopplingstid: 100% ED
- * Hållkraft: 1500 N
- * Effekt: 19,0 W
- * Vikt: 800 g
- * Mothåll platta: 7,0 mm
- * Fästhål: 3 st M4x0.7 dj 8 (Ø56)

